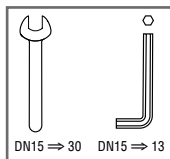


TRV15SHWEE

homexpert™
by Honeywell

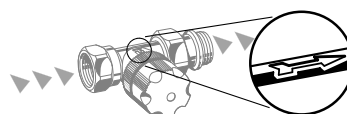


i

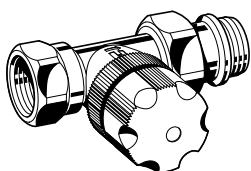


2–120°C (36–248°F)
Max. 10 bar (145 psi)

$\Delta p_{\max} = 0,2 \text{ bar (2,9 psi)}$
kvs = 0,59 (cv = 0,69)
M30 x 1,5



Obsah balení / A csomag tartalma / Zawartość opakowania / Livrare / Obsah balenia



Termostatický ventil přímý ½" s ruční hlavici
Termostatikus radiátorszelep kézikerékkel, egyenes kialakítás, ½"
Zawór termostatyczny prosty ½" z pokrętkiem
Robinet termostaticabil drept de ½" cu rozeta
Termostatický ventil priamy ½" s ručnou hlavickou



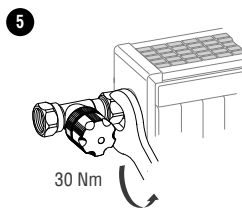
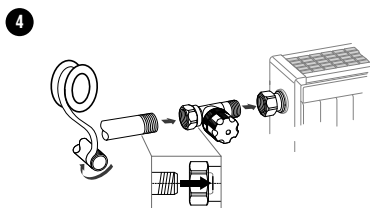
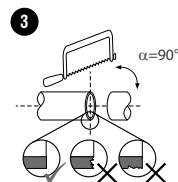
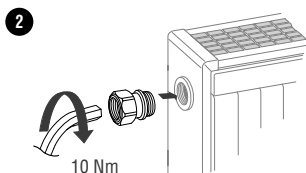
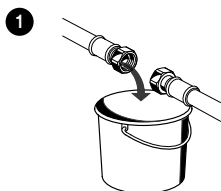
011

Montážní návod / Szerelési útmutató / Instrukcja montażu / Instrucțiuni de instalare / Návod na montáž

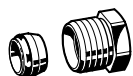


Připojení pro ocelové potrubí ½" dle EN 10226
Csatlakoztatható ½"-os acélsőhöz EN10226 szerint
Dla rur stalowych zgodnie z normą EN10226 R½"

Conexiune pentru teava cu filet exterior ½" EN 10226
Pripojenie k ocelovému potrubiu ½" podľa EN 10226



Příslušenství / Kiegészítők / Akcesoria / Accesorii / Príslušenstvo



CF15CEE

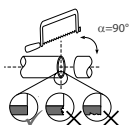
Pro měděnou trubku DN15 mm
Csatlakozó DN15 mm-es rézcsőhöz
Złączka dla rur miedzianych DN15 mm

Pentru teava de Cupru DN15 mm
Pre medenú rúru DN15 mm

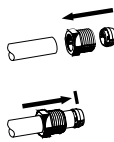
1



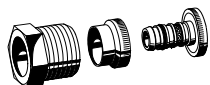
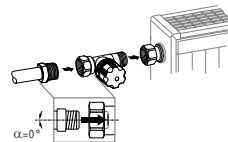
2



3



4



CF16MLEE

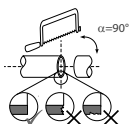
Pro vícevrstvé potrubí 16 x 2 mm
Csatlakozó 16 x 2 mm-es ötrétegű csőhöz
Złączka dla rur wielowarstwowych 16 x 2 mm

Pentru teava multistrat 16 x 2 mm
Pre viacvrstvé potrubie 16 x 2 mm

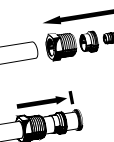
1



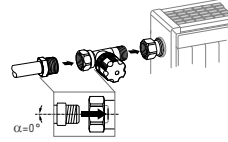
2



3



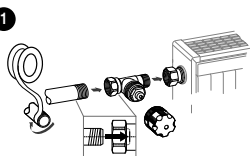
4



TRH4M30WEE

Termostatická hlavice bílá
Termosztátikus szeleplefej fehér színben
Biala głowica termostatyczna
Cap termostatic alb
Termostatická hlavica biela

1



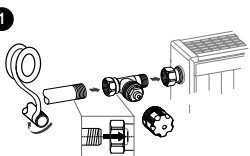
2



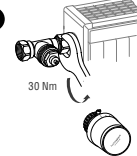
TRH7M30WEE

Termostatická hlavice chromová
Termosztátikus szeleplefej króm színben
Chromovaná głowica termostatyczna
Cap termostatic cromat
Termostatická hlavica chrómovaná

1



2



Důležité / Figyelem / Uwaga / Atentie / Dôležité



Aby nedošlo k opaření, je nutno před zahájením instalace topný systém vypnout, odtlakovat a vypustit!
Pokud si nejste postupem jisti, doporučujeme využít služeb profesionála.

A forrászár elkerülése érdekében a szerelés megkezdése előtt a fűtési rendszert ki kell kapcsolni, és az arra alkalmas rendszerűritő csapon keresztül le kell üríteni! Ha kétsége merülne föl a szereléssel kapcsolatban, kérjen fel a műveletre szakembert.

Aby uniknąć poparzenia czynnikiem grzewczym z instalacji, przed rozpoczęciem prac montażowych należy wyłączyć źródło ciepła oraz opróżnić instalację! W razie wątpliwości skontaktować się z instalatorem.

Pentru a evita oparirea, sistemul de incalzire trebuie sa fie oprit, depresurizat si golit!
Pentru mai multa siguranta, consultati un instalator profesionist.

Aby ste predišli obareniu, je nutné pred zahájením montáže vypnúť a vypustiť vykurovaciu sústavu!
Ak si nie ste istý pracovným postupom, odporúčame využiť služby profesionála.

Distributor / Forgalmazó / Dystrybutor / Importator / Distribútor

Honeywell spol. s r.o., V Parku 2326/18 – 14800 Praha 4, Česká Republika

Honeywell Kft., 1139 Budapest, Petneházy u. 2-4., Magyarország

Honeywell Sp. z o.o., ul. Domaniewska 39B, 02-672 Warszawa, Polska

Honeywell Romania S.R.L., Calea Floreasca Nr. 169A, 014459 Sector 1, Bucuresti, Romania

Honeywell spol. s r.o., Mlynské nivy 71, P.O.BOX 75, 820 07 Bratislava 27, Slovensko

TRV15SHWEE

50062476-001 Rev. A

www.homexpertbyhoneywell.com

© 2011 Honeywell International Inc. All Rights Reserved. The Arnold Centre, Paycocke Road, Basildon, Essex SS14 3EA. Made in EU.