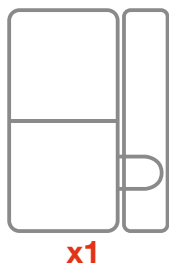




**GB** Contents **DE** Inhalt **FR** Contenu **NL** Inhoud **FI** Sisältö  
**UK** Inhold **IT** Contenuto **ES** Contenido **PT** Conteúdo  
**CZ** Obsah **SE** Innehåll **HU** Tartalom **PL** Zawartość  
**HR** Sadržaj **RO** Conținut **SK** Obsah



x1



x1

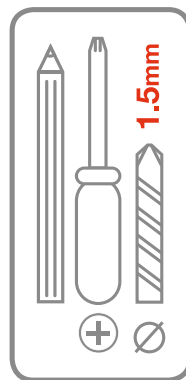


x4

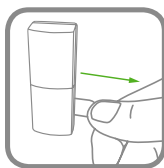
±1mm-1



x2



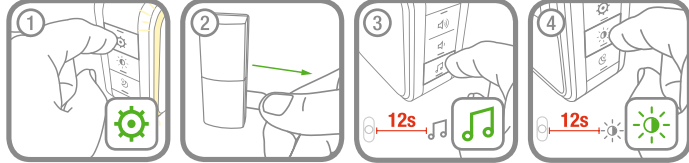
1.5mm



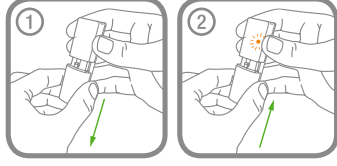
**GB** Set up **DE** Einrichtung **FR** Configuration **NL** Instellingen  
**FI** Asetus **UK** Opsetting **IT** Configurazione **ES** Configuración  
**PT** Configuração **CZ** Nastavení **SE** Inställning **HU** Üzembe helyezés  
**PL** Ustawienia **HR** Postavljajnje **RO** Configurare **SK** Nastavenie

- GB** Put alarm into learn mode for linking. Refer to online manual.
- DE** Zum Einlernen Alarmanlage in den Programmiermodus versetzen. Siehe Handbuch.
- FR** Mettez l'alarme en mode apprentissage pour la liaison. Consulter le manuel en ligne.
- NL** Alarm in leermodus voor koppelen zetten. Zie de online handleiding.
- FI** Aseta hälytin oppimistilaan linkitystä varten. Katso käsikirja verkosta.
- UK** Sæt alarmer i programmeringsfunktion med henblik påtilslutning. Se den online vejledning.
- IT** Per effettuare il collegamento mettere l'allarme in modalità di apprendimento. Fare riferimento al manuale online.
- ES** Coloque la alarma en el modo de aprendizaje para el enlace. Consulte el manual en línea.
- PT** Coloque o alarme no modo de aprendizagem para efectuar a ligação. Consulte o manual online.
- CZ** Pro párování nastavte alarm do režimu výuky. Přejděte na on line manuál.
- SE** Sätta larmet i inlärningsläget för länking. Se onlinehandbok.
- HU** Helyezze a készüléket betanítási üzemmódbaaz összehangoláshoz. Nézze meg az online kezelési útmutatót.
- PL** W celu połączenia urządzenie w tryb uczyący. Zapoznaj się z instrukcją online.
- HR** Stavite alarm u način rada učenje radi povezivanja. Pogledajte online priručnik.
- RO** Pune párovanie nastavte alarm do režimu učenja. Verificati manualulul online.
- SK** Preparovanie nastavte alarm do režimu učenia. Prejdete na on-line manuál.

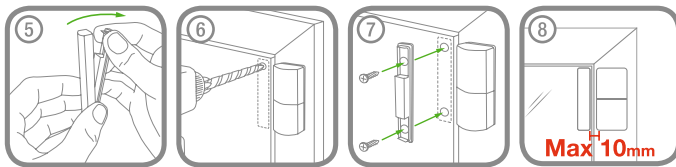
**DE** Linking to doorbell **DE** Einrichtung auf Funkgong **FR** Liaison avec un carillon  
**NL** Koppelen aan deurbel **FI** Linkitys ovikelloon **UK** Tillslutning till dörrklocke  
**IT** Collegamento al campanello **ES** Enlace a timbre **PT** Ligar à campainha  
**CZ** Párování zvonku **SE** Länkning till dörrklocka **HU** Összekapcsolás egy vezetékes nélkülli  
 esernővel **PL** Połączenie z dzwonkiem **HR** Povezivanje sa zvonom na vratima  
**RO** Conectare cu Soneria **SX** Párovanie zvončeku **Manuelles Einlernen**



**DE** Manual Linking **DE** Manuelles Einlernen **FR** Liaison manuelle **NL** Handmatig koppelen  
**FI** Handmatig koppelen **UK** Manuaalinen linkitys **IT** Manuel tilslutning **ES** Collegamento  
 manuale **PT** Enlace manual **CZ** Ruční párování **SE** Manuell länkning **HU** Manuális összekapcsolás  
**PL** Połączenie ręczne **HR** Ručno povezivanje **RO** Conectare manuală **SX** Rucné párovanie







- GB** Exit alarm learn mode. Refer to online manual.
- DE** Programmiermodus beenden. Siehe Handbuch.
- FR** Quitter le mode apprentissage. Consulter le manuel en ligne.
- NL** Leermodus verlaten. Zie de online handleiding.
- FI** Lopeta oppimistila. Katso käsikirja verkosta.
- DK** Afslut programmeringfunktion. Se den online vejledning.
- IT** Uscire dalla modalità di apprendimento. Fare riferimento al manuale online.
- ES** Salga del modo de aprendizaje. Consulte el manual en línea.
- PT** Saia do modo de aprendizagem. Consulte o manual online.
- CZ** Opustte režim alarmu. Přejděte na on line manuál.
- SE** Avsluta larolage. Se onlinehandboken.
- HU** Az összetartási üzemmódból való kilépés leírása az online kezelési útmutatóban található.
- PL** Wyjdź z trybu alarmowego. Zapoznaj się z instrukcją online.
- HR** Izadite iz alarm načina rada učenje. Pogledajte online priručnik.
- RO** Lesire mod alarma. Verificati manualul online.
- SK** Opustite režim alarmu. Přejdete na on-line manuál.

- GB** For test and service modes refer to online manual.
- DE** Test- und Service Modus: Siehe Handbuch.
- FR** Pour les modes de test et de service, consulter le manuel en ligne.
- NL** Zie de online handleiding voor test- en servicemodi.
- FI** Katso lisätieto testi- ja käyttötiloista verkosta.
- DK** Se den online vejledning vedrørende test- og servicefunktion.
- IT** Per le modalità di test e assistenza fare riferimento al manuale online.
- ES** Para los modos de test y servicio, consulte el manual en línea.
- PT** Relativamente aos modos de teste de assistência, consulte o manual online.
- CZ** Pro testování a servisní režimy přejděte na online manuál.
- SE** För test- och service-lägen, se onlinehandboken.
- HU** A teszt és szerviz üzemmódba való belépés leírása az online kezelési útmutatóban található.
- PL** Moduły testowe i serwisowe - zobacz instrukcję obsługi online
- HR** Za test i servis način rada pogledajte online priručnik.
- RO** Pentru test și Service vedeți manualul online.
- SK** Pre testovanie a servisné režim, prejdite na online manuál.

- GB** Download full guide **DE** Vollständige Anleitung herunterladen
- FR** Télécharger le guide complet **NL** Volledige handleiding downloaden
- FI** Lataa koko opas **DK** Download den komplette vejledning
- IT** Scarica la guida completa **ES** Descargar la guía completa
- PT** Transferir guia completo **CZ** Stáhnout podrobnou příručku
- SE** Ladda ned hela guiden **HU** Teljes útmutató letöltése
- PL** Pobierz pełny przewodnik **HR** Preuzmite cijeli vodič
- RO** Descărcati ghidul complet **SK** Stiahnuť podrobnú príručku



- GB** Trouble shooting **DE** Fehlerbehebung **FR** Dépannage **NL** Probleemoplossing
- FI** Vianmääritys **DK** Problemløsning **IT** Risoluzione dei problemi
- ES** Solución de problemas **PT** Resolução de problemas **CZ** Odstranění poruch
- SE** Felsökning **HU** Hibakeresés **PL** Usuwanie usterek **HR** Rješavanje problema
- RO** Depanare **SK** Riešenie problémov

**livewell.honeywellhome.com**

