

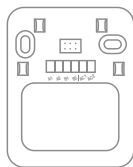


DCP917XX

GB Contents DE Inhalt FR Contenu NL Inhoud FI Sisältö
 UK Inhoud IT Contenuto ES Contenido PT Conteúdo
 CZ Obsah SE Innehåll HU Tartalom PL Zawartość
 HR Sadržaj RO Conținut SK Obsah



x1



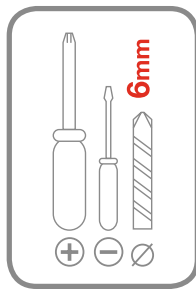
x1



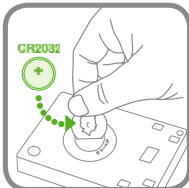
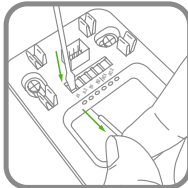
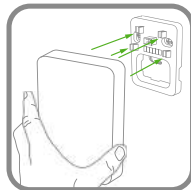
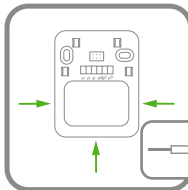
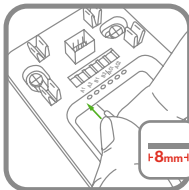
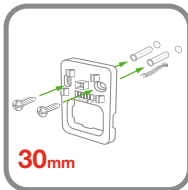
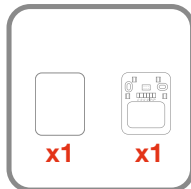
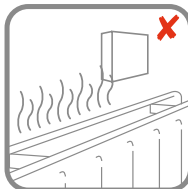
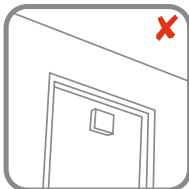
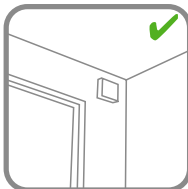
x2



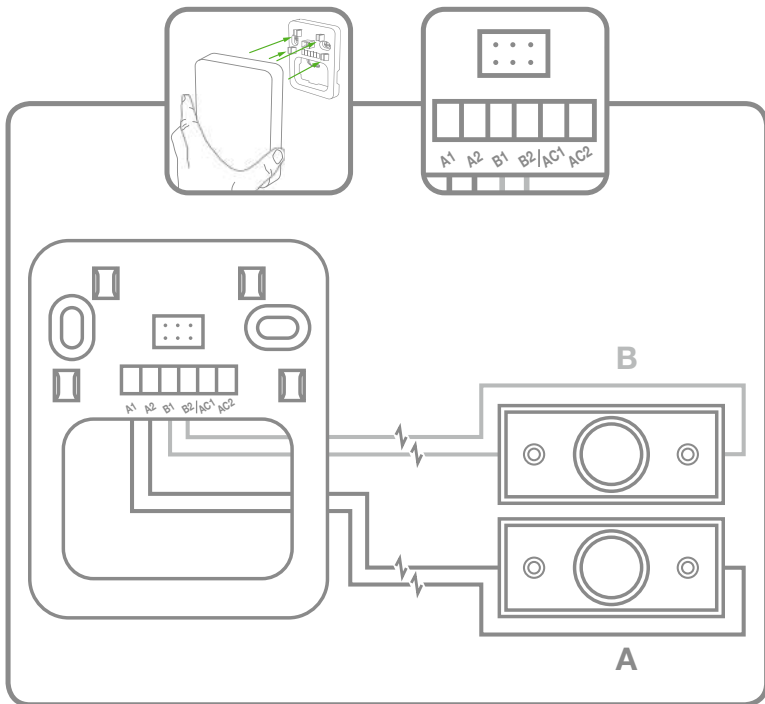
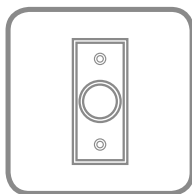
x2



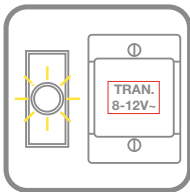
GB Getting started DE Erste Schritte FR Démarrage NL Aan de slag FI Aloitusohje
 UK Para començar IT Operazioni preliminari ES Para comenzar PT Para começar
 CZ Úvodem SE Förberelse HU Kezdő lépések PL Przygotowanie do użycia
 HR Početak rada RO Notiuni de baza SK Záčiame



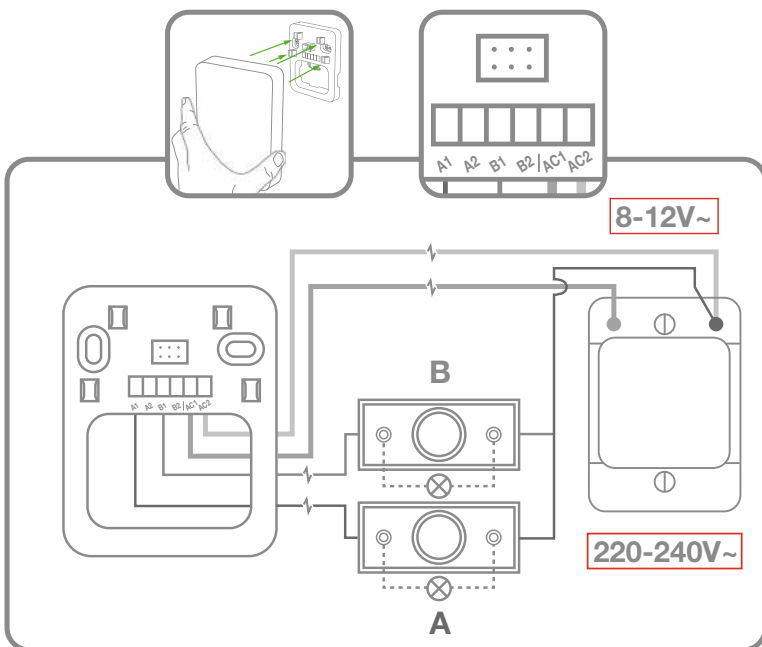
- ☞ Wired push button with batteries **DE** Verdrihter Drückknaster mit Batterien **FR** Bouton poussoir avec piles **NL** Bekabelde drukknop met batterijen **FI** Johdotettu painike paristoilla
- ☞ Kabel tryk med batterier **IT** Pulsante cablato con batterie **ES** Pulsador cableado con baterías **PT** Botão com fios com pilhas **CZ** Vodičové tlačítko s bateriemi **SK** Tráťbunden tryckknapp med batterier
- ☞ Megjévo vezetékes nyomógomb bekötése **PL** Przyosk dzwonka przewodowego z bateriami **HR** Ožičeni gumb s baterijama **RO** Conexiune cu fir și baterii **SK** Vodičové tlačítko s bateriami

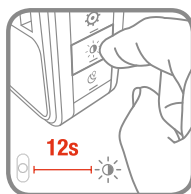
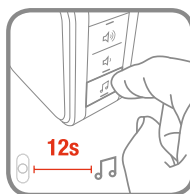
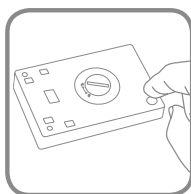
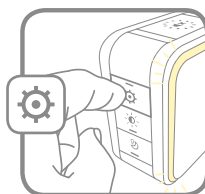


GB Wired illuminated push button with transformer **DE** Verdrahteter Druckknaster mit Beleuchtung **FR** Bouton poussoir éclairé avec transformateur
NL Verlichte bekabelde drukknop met transformator **FJ** Johdettu valaistu painike muunnajalla **UK** Kablet belyst tryk med transformator **IT** Pulsante cablato illuminato con trasformatore
ES Pulsador iluminado cableado con transformador **PT** Botão iluminado com fios com transformador **CZ** Vodičové osvětlené tlačítko s transformátorem
SE Trådbunden upplyst tryckknapp med transformator **HU** Vezetékes nyomógomb megvilágítással, átalakítva **PL** Podświetlany przycisk dzwonka przewodowego z transformatorem
HR Ožičeni osvijetljeni gumb s transformatorom **MD** Conexiune cu fir iluminată și transformator **SK** Vodičové osvetlené tlačítko s transformátorom



- GB** Always ensure the main supply is disconnected before installation, follow Transformer Instructions.
DE Immer daran denken, die Hauptversorgung vor der Installation abzuschalten. Dazu die Transformatoranweisungen befolgen.
FR Assurez-vous toujours que l'alimentation principale est déconnectée avant l'installation. Respectez les consignes concernant le transformateur.
NL Zorg er altijd voor dat de hoofdtoevoer afgesloten is voordat er met de installatie begonnen wordt, volg de instructies voor de transformator.
FJ Varmista aina, että päävirransyöttö on katkaistuna ennen asennusta, ja noudata muuntajan ohjeita.
IT Assicurarsi sempre che l'alimentazione principale sia scollegata prima di procedere con l'installazione. Seguire le istruzioni relative al trasformatore.
ES Asegúrese siempre de que el suministro eléctrico está desconectado antes de la instalación, siga las instrucciones del transformador.
PT Certifique-se sempre de que a fonte de alimentação principal é desligada antes da instalação e siga as instruções do transformador.
CZ Před započítím montáže, se vždy přesvědčte, že je odpojen přívod elektriny. Postupuje podle návodu na obsluhu transformátoru.
SE Se alltid till att elnätet är bortkopplat innan installationen och följ transformatorns instruktioner.
HU Telepítés előtt mindig győződjön meg arról, hogy a készülék nincs tápfeszültség alá helyezve. Kövesse a telepítési utasításokban leírt lépéseket.
PL Przed rozpoczęciem instalacji zawsze upewnij się, czy zasilanie zostało odłączone. Należy postępować zgodnie z instrukcją obsługi transformatora.
HR Uvijek provjerite je li glavni izvor napajanja isključen je prije instalacije te slijedite upute za transformator.
MD Înainte de instalare asigurați-vă că alimentarea principală este deconectată, vedeți Instrucțiuni Transformator.
SK Pred začatím montáže sa vždy uistite, že je odpojený prívod elektriny. Postupujte podľa návodu na obsluhu transformátora.





GB Download full guide DE Vollständige Anleitung herunterladen
 FR Télécharger le guide complet HU Vteljedige handleiding downloaden
 FI Lataa koko opas UK Download den komplette vejledning
 IT Scarica la guida completa ES Descargar la guía completa
 PT Transferir guia completo CZ Stáhnout podrobnou příručku
 SE Ladda ned hela guiden HU Teljes útmutató letöltése
 PL Pobierz pełny przewodnik HU Preuzmite cijeli vodič
 RO Descărcati ghidul complet SK Stiahnut podrobnú príručku



GB Trouble shooting DE Fehlerbehebung FR Dépannage NL Probleemoplossing
 FI Vianmääritys UK Problemløsning IT Risoluzione dei problemi
 ES Solución de problemas PT Resolução de problemas CZ Odstranění poruch
 SE Felsökning HU Hibakeresés PL Usuwanie usterek HR Rješavanje problema
 RO Depanare SK Riešenie problémov

livewell.honeywellhome.com

