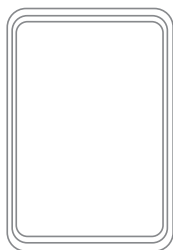
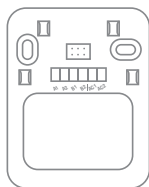




DW311XX
DW313XX



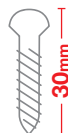
x1



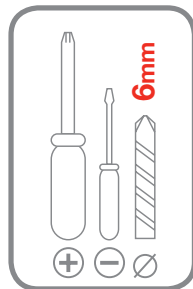
x1



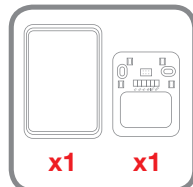
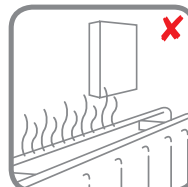
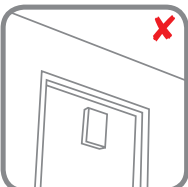
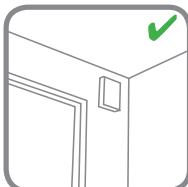
x2



x2

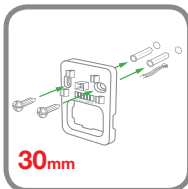


6mm

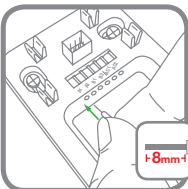


x1

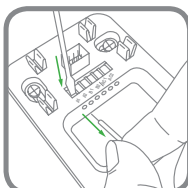
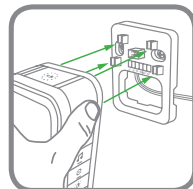
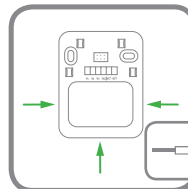
x1



30mm



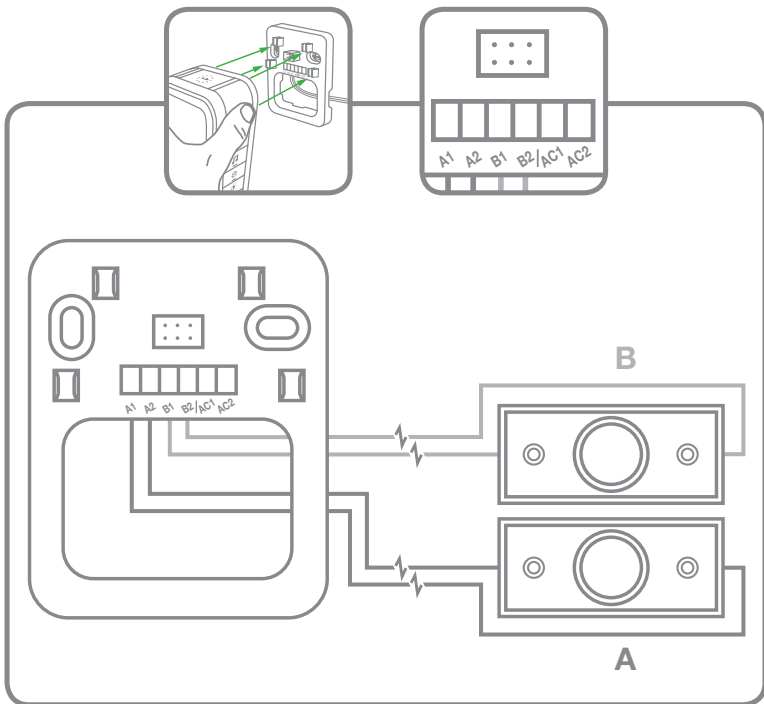
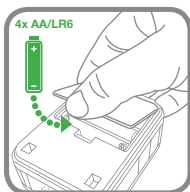
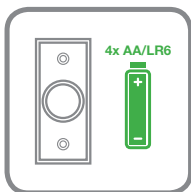
8mm



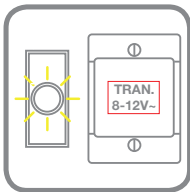
GB Contents DE Inhalt FR Contenu NL Inhoud FI Sisältö
 UK Inhoud IT Contenuto ES Contenido PT Conteúdo
 CZ Obsah SR Inehľad HU Tartalom PL Zawartość
 HR Sadržaj RO Conținut SK Obsah

GB Getting started DE Erste Schritte FR Démarrage NL Aan de slag FI Alkuaskeet
 UK Kom i gang IT Operazioni preliminari ES Para empezar PT Para começar
 CZ Úvodem PL Przed rozpoczęciem
 HR Početni rad PL Przygotowanie do użycia HU Počiatok rada RO Noțiuni de bază SK Záchname

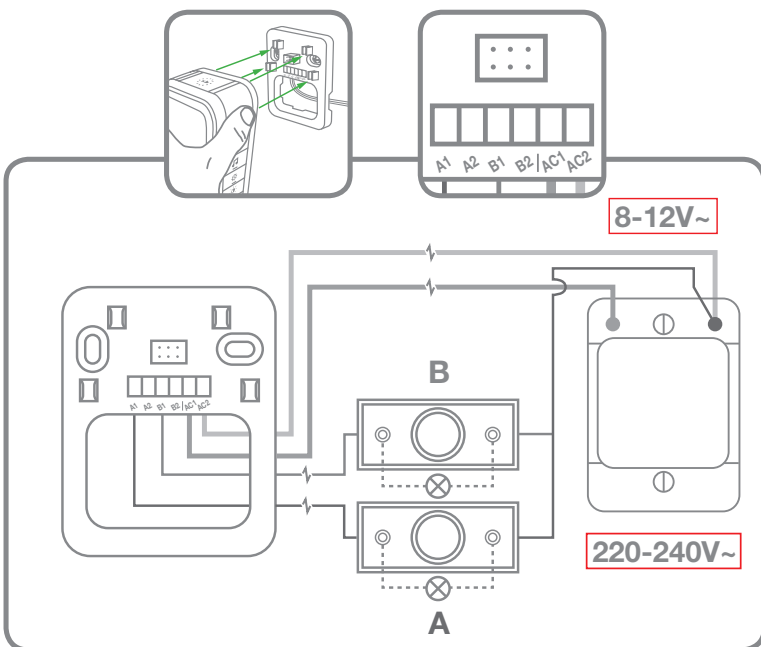
GB Wired push button with batteries
 DE Vordrucker Druckknopf mit Batterien
 FR Bouton poussoir avec piles
 NL Bekabelde drukknop met batterijen
 FI Johdotettu painike paristoilla
 SK Kábel tryk med batterier
 PT Pulsante cablado com baterias
 ES Pulsador cableado con baterías
 IT Pulsante cabloato con batterie
 RU Кнопка с батарейным питанием
 PL Przycisk zasilany bateriami
 HR Ožičeni gumb s baterijama
 CZ Vodičové tlačítko s bateriemi
 SK Vodičové tlačítko s bateriami



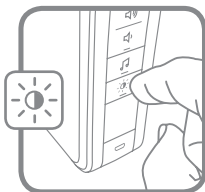
GB Wired, illuminated push button with transformer. **DE** Verdrahteter Druckkaster mit Beleuchtung. **FR** Bouton poussoir éclairé avec transformateur. **IT** Pulsante cablato illuminato con trasformatore. **NL** Verlichte bekabelde drukknop met transformator. **PL** Kablaty białyst tryk. med transformator. **PT** Pulsante cablato iluminado com transformador. **SE** Trådbunden upplyst tryckknapp med transformator. **SK** Osvietené osvietlení gumb s transformátorom. **HR** Ožičeni osvijetljeni gumb s transformatorom. **DE** Verdrahteter Druckkaster mit Beleuchtung. **FR** Bouton poussoir éclairé avec transformateur. **IT** Pulsante cablato illuminato con trasformatore. **NL** Verlichte bekabelde drukknop met transformator. **PL** Kablaty białyst tryk. med transformator. **PT** Pulsante cablato iluminado com transformador. **SE** Trådbunden upplyst tryckknapp med transformator. **SK** Osvietené osvietlení gumb s transformátorom. **HR** Ožičeni osvijetljeni gumb s transformatorom.



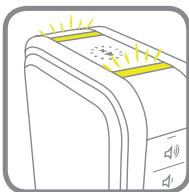
- GB** Always ensure the main supply is disconnected before installation, follow Transformer Instructions.
DE Immer daran denken, die Hauptversorgung vor der Installation abzuschalten. Dazu die Transformatoranweisungen befolgen.
FR Assurez-vous toujours que l'alimentation principale est déconnectée avant l'installation. Respectez les consignes concernant le transformateur.
NL Zorg er altijd voor dat de hoofdvoevoer afgesloten is voordat er met de installatie begonnen wordt, volg de instructies voor de transformator.
PL Pamiętaj, że przed rozpoczęciem montażu należy odłączyć główny zasilający przewód. Przeczytaj instrukcję transformatora.
PT Varmista aina, että päävirransyöttö on katkaistuna ennen asennusta, ja noudata muuntajan ohjeita.
SE Sørg alltid for, at strømmen er afbrudt før installation. Følg Transformator instruktionerne.
IT Assicurarsi sempre che l'alimentazione principale sia scollegata prima di procedere con l'installazione. Seguire le istruzioni relative al trasformatore.
ES Asegúrese siempre de que el suministro eléctrico está desconectado antes de la instalación, siga las instrucciones del transformador.
PT Certifique-se sempre de que a fonte de alimentação principal é desligada antes da instalação e siga as instruções do transformador.
CZ Před začatím montáže, se vždy přesvědčte, že je odpojen přívod elektřiny. Postupuje podle návodu na obsluhu transformátoru.
SE Se alltid till att elnätet är bortkopplat innan installationen och följ transformatorns instruktioner.
HR Teletipis elött mindig győződjön meg arról, hogy a készülék nincs tápfeszültség alá helyezve. Kövesse a telepítési utasításokban leírt lépéseket.
PL Przed rozpoczęciem instalacji zawsze upewnij się, czy zasilanie zostało odłączone. Należy postępować zgodnie z instrukcją obsługi transformatora.
HR Uvijek provjerite je li glavni izvor napajanja isključen je prije instalacije te slijedite upute za transformator.
RO Înainte de instalare asigurați-vă că alimentarea principală este deconectată, vedeți Instrucțiuni Transformator.
SK Pred začatím montáže sa vždy uistite, že je odpojený prívod elektriny. Postupujte podľa návodu na obsluhu transformátora.



GB Optional features **DE** Optionale Funktionen **FR** Options disponibles **NL** Opties
FI Valinnaiset ominaisuudet **SK** Voliteľné funkcie **IT** Funzionalità opzionali
ES Opciones disponibles **PT** Funções opcionais **CZ** Volitelné funkce
SE Möjliga funktioner **HU** Opcionális funkciók **PL** Funkcje dodatkowe
HR Dodatne značajke **GB** Caracteristici optionale **SK** Voliteľné funkcie



	•	•					•	•				
	•	•	•	•			•	•				
	•	•	•	•	•	•	•	•				
	•	•	•	•			•	•	•	•	•	•
	•	•	•	•	•	•	•	•	•	•	•	•
	Hello	Ding dong	Westminster	Marmira	Piano	Bell	Telephone	Soft alert	Glocken	Clock ding dong	Contemporary	



GB Download full guide **DE** Vollständige Anleitung herunterladen
FR Télécharger le guide complet **NL** Volledige handleiding downloaden
FI Lataa koko opas **IT** Download den komplette vejledning
ES Scarica la guida completa **CZ** Stáhnout podrobnou příručku
PT Transferir guia completa **HU** Teljes útmutató letöltése
SE Ladda ned hela guiden **PL** Pobierz pełny przewodnik
HR Preuzmite cijeli vodič
GB Descărcăți ghidul complet **SK** Stiahnuť podrobnú príručku



GB Trouble shooting **DE** Fehlerbehebung **FR** Dépannage
NL Probleemoplossing **FI** Vianmääritys **DK** Problemløsning
IT Risoluzione dei problemi **ES** Solución de problemas
PT Resolução de problemas **CZ** Odstranění poruch **SE** Felsökning
HU Hibakeresés **PL** Usuwanie usterek **HR** Rješavanje problema
RO Depanare **SK** Riešenie problémov

livewell.honeywellhome.com



32310682-001 Rev_C