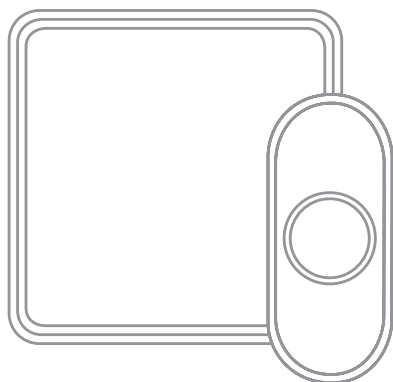




Installatie- en bedieningshandleiding

Draadloze draagbare deurbel en Plug-indeurbel



DC515XX

Vorbereiding

De inhoud is afhankelijk van de deur u gekozen set



Deurbel



Montagebeugel



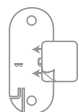
Muurpluggen



Lenskop-schroeven



Drukknop



Montagebeugel en zelfklevende montagepad voor drukknop



CR2032-batterij



Platkop-schroeven

Benodigheden voor installatie



Kruisopschroevendraaier
Standaard Schroevendraaier

De drukknop die bij deze set wordt geleverd, is vooraf gekoppeld met de deurbel. Zie "Een drukknop koppelen" op pagina 7 als dit niet het geval is. Het drukknopmodel kan afwijken van bovenstaande afbeelding.

Overzicht

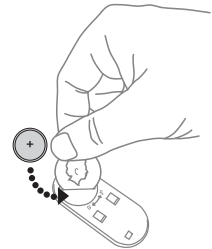
Volg deze eenvoudige stappen:

1. Plaats de batterij van de drukknop. Afhankelijk van het model monteert u de deurbel of plaatst u de batterijen erin.
2. Stel de deurbel en uw voorkeuren in.
3. Monteer de drukknop.

De deurbel is uitsluitend geschikt voor binnengebruik. Stel de bel niet bloot aan vloeistoffen, vocht of regen.

Inschakelen

1. Kies een stopcontact dat zich niet in de buurt van een warmtebron bevindt en waar de deurbel gemakkelijk te zien en te horen is. **Steek de deurbel in het stopcontact.**
2. Open het batterijklepje van de drukknop en plaats de CR2032-batterij.

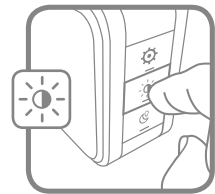


Instelling en bediening

Druk op de drukknop om te testen of deze aan de deurbel is gekoppeld. U hoort het geluid van de deurbel en de verlichting gaan branden. Zie “Een drukknop koppelen” op pagina 7 als dit niet het geval is.

Het lichtpatroon veranderen

Druk op de zontoets om de verlichting te wijzigen die knippert wanneer de bel gaat.



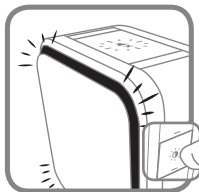
Druk op de zontoets.

1 x



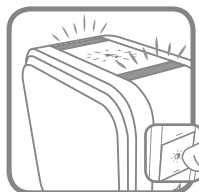
Halo-verlichting
en verlichting
bovenop

2 x



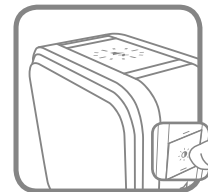
Alleen Halo-
verlichting

3 x



Alleen verlichting
bovenop

4 x



Geen verlichting

De melodie veranderen

Druk op de melodietoets om de melodie van de deurbel te wijzigen.

Bij elke druk op de melodietoets verandert de melodie. Stop met het indrukken van de melodietoets als u de gewenste melodie hoort.

Als u meerdere drukknoppen aan de bel hebt gekoppeld, kunt u de melodie selecteren voor de laatste drukknop die werd ingedrukt.

Druk op de drukknop. (Controleer bij elke nieuwe drukknop eerst of deze is gekoppeld. Raadpleeg “Een drukknop koppelen” op pagina 7.)

Druk binnen 12 seconden net zolang op de melodietoets tot u de gewenste melodie hebt geselecteerd.



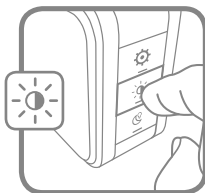
Ding Dong
Westminster
Piano
Fantasie
Zacht alarm
Smart Sax

De kleur van de Halo-verlichting wijzigen

Druk op de drukknop.

Druk binnen 12 seconden op de zontoets.

Bij elke druk op de zontoets verandert de Halo-verlichting van kleur. Stop met het indrukken van de zontoets wanneer u de gewenste kleur ziet:

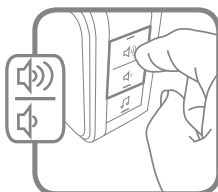


Lichtblauw
Wit
Rood
Donkerblauw

Groen
Paars
Geel

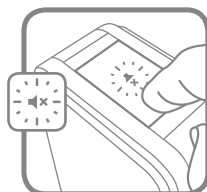
Het volume aanpassen

Druk op de toetsen Volume omhoog of Volume omlaag om het volume van de bel in te stellen.



De deurbel dempen







Druk op de dempingstoets om het geluid van de bel uit te zetten.




De dempingfunctie instellen

U kunt het geluid van de deurbel ook voor een bepaalde tijd dempen.

Druk op de dempingstoets.

Dempingstoets		Deurbel is gedempt	Dempingstoets		Deurbel is gedempt
1 x		deurbel is gedempt	4 x		9 uur
2 x		3 uur	5 x		12 uur
3 x		6 uur	6 x		niet langer gedempt

U kunt het geluid van de deurbel eenvoudig weer inschakelen door de

dempingstoets  ingedrukt te houden totdat u een geluid hoort.

De drukknop monteren

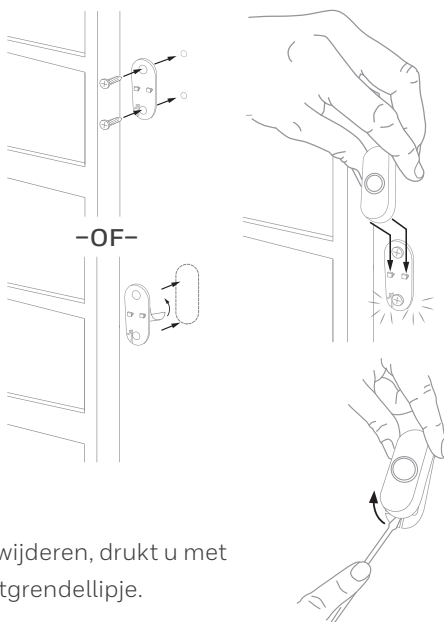
1. Monteer de beugel van de drukknop op de gewenste locatie. Gebruik de schroeven.

–OF–

Gebruik de zelfklevende achterkant. Reinig bij gebruik van de zelfklevende achterkant eerst het oppervlak waarop u de beugel wilt bevestigen.

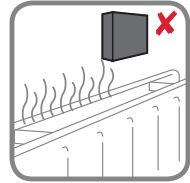
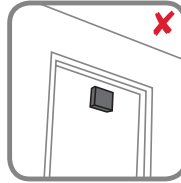
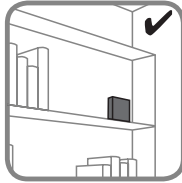
2. Klik de drukknop op de montagebeugel.

Opmerking: Als u de drukknop wilt verwijderen, drukt u met een kleine schroevendraaier op het ontgrendellipje.



Bevestiging aan de wand (alleen draagbare modellen)

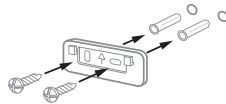
Kies een locatie die zich niet in de buurt van een warmtebron bevindt en bevestig de drukknop niet op een bewegende ondergrond (zoals een deur). Kies een plaats waar u de deurbel gemakkelijk kunt zien en horen als u deze niet aan de muur bevestigt.



De deurbel monteren

Plaats de deurbel waar u maar wilt als u deze niet aan de muur bevestigt.

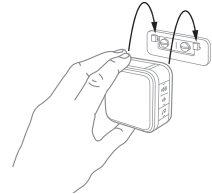
1. Schroef de montagebeugel van de deurbel vast aan de muur met behulp van de meegeleverde schroeven en pluggen (indien nodig).



Voor DC515XX

Boor gaten van ongeveer 6 mm voor de pluggen.

2. Klik de deurbel op de montagebeugel.



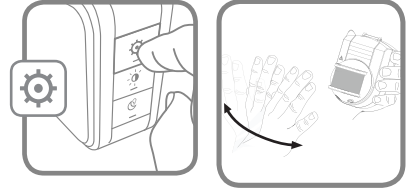
Accessoires

U kunt op uw deurbel maximaal 4 accessoires aansluiten, zoals andere drukknoppen, raam- of deursensoren en bewegingssensoren.

Als u meer accessoires dan het maximale aantal probeert aan te sluiten, hoort u twee pieptonen.

Een bewegingssensor koppelen

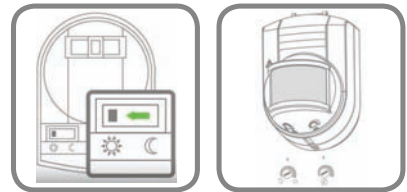
1. Houd de instellingstoets op de deurbel gedurende drie seconden ingedrukt. De Halo-verlichting begint te draaien.
2. Zorg ervoor dat u binnen 20 seconden na het indrukken van de instellingstoets een beweging voor de bewegingssensor maakt (bijvoorbeeld een zwaaibeweging).



U moet de instellingen van de bewegingssensor voor buiten aanpassen voordat u deze monteert:

Draai de schemeringsinstelling en de tijdsinstelling volledig tegen de klok in totdat ze zo laag mogelijk staan.

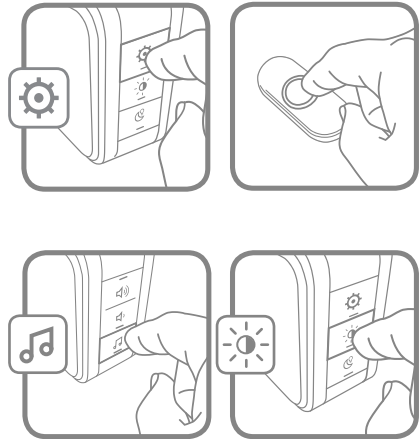
Zorg ervoor dat de sensor in de dagmodus staat. Dit is te zien aan de schuifknop. Deze moet in de linkerpositie staan (zonsymbool).



Een drukknop koppelen

Voer onderstaande stappen ook uit om de melodie en kleur van de Halo-verlichting van een bestaande deurbel te wijzigen.

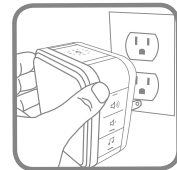
1. Houd de instellingentoets op de deurbel gedurende drie seconden ingedrukt. De Halo-verlichting begint te draaien.
2. Druk op de drukknop.
3. Druk binnen 12 seconden na het indrukken van de drukknop op de melodietoets om de melodie voor die drukknop te selecteren.
4. Druk binnen 12 seconden na het indrukken van de drukknop op de zontoets om een Halo-verlichtingskleur voor die drukknop te selecteren.



Nachtverlichting (optioneel - alleen plug-inmodellen)

U kunt de deurbel ook als nachtverlichting gebruiken.

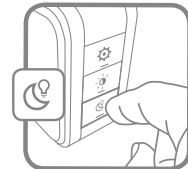
1. Steek de deurbel in een stopcontact.
2. Houd de nachtverlichtingstoets ingedrukt om de kleur van de Halo-verlichting te selecteren.
3. Laat de nachtverlichtingsknop los als u de gewenste kleur ziet.



Het stopcontact dat hierboven wordt getoond, is alleen ter illustratie en varieert per land of regio

Geheime klop-functie

U kunt de geheime-klopfunctie instellen zodat voor elke drukknop een andere melodie en andere Halo-verlichtingskleur wordt gebruikt. U activeert de geheime-klopfunctie door driemaal snel op de drukknop te drukken.



1. Druk driemaal snel op de drukknop.
2. Druk binnen 12 seconden na het indrukken van de drukknop op de melodietoets om de melodie voor de geheime-klopfunctie te selecteren.
3. Druk binnen 12 seconden na het indrukken van de drukknop op de zontoets om een Halo-verlichtingskleur voor de geheime-klopfunctie te selecteren.

Onderhoud

De deurbel en drukknop hebben geen onderhoud nodig. U moet alleen periodiek de batterij vervangen.

Bij gebruik van de juiste batterij is de levensduur:

- Tot 2 jaar voor de drukknop, te vervangen door een **CR2032-lithiumbatterij**

Signaal bij bijna lege batterij

Wanneer de batterijen van de drukknop bijna leeg zijn, hoort u na de normale melodie twee pieptonen.

Wanneer de batterijen van de draagbare draadloze deurbellen (batterijmodellen) bijna leeg zijn, knippert de onderkant van de Halo-verlichting elke 6 seconden geel totdat de batterijen worden vervangen.

Fabrieksreset deurbel

Bij het opnieuw instellen van de deurbel verdwijnen alle koppelingen, ook die met de drukknop die u bij deze deurbel hebt ontvangen:

1. Haal de deurbel uit het stopcontact of haal de batterijen uit het draagbare model.
2. Houd de instellingentoets ingedrukt en steek de deurbel tegelijkertijd weer in het stopcontact.
3. De Halo-verlichting gaat draaien en de fabrieksinstellingen van de deurbel worden opnieuw ingesteld.

Specificaties

	Deurbel	Druknop
Bedrijfstemperatuur	-5 °C tot 40 °C	-20 °C tot 50 °C
Honeywell Home ActivLink™	868 MHz	868 MHz
Bereik (open terrein)	150 m	150 m
Geluidsniveau (standaard)	84 dB	-
Batterijtype	3 x LR6 (AA) 1,5 V - alleen voor batterijmodellen	CR2032
Levensduur van de batterij (5 activeringen per dag)	Tot 2 jaar - alleen voor batterijmodellen	Tot 2 jaar
Regenbestendig	N.v.t.	IP55

Problemen oplossen

Probleem	Actie
De deurbel werkt niet	<ol style="list-style-type: none"> 1. Druk op de dempingstoets tot alle dempingslichtjes uit zijn. 2. Zorg ervoor dat u de juiste batterijen in de juiste richting hebt geplaatst in zowel de drukknoop als de deurbel. 3. De deurbel kan buiten bereik zijn. Probeer de deurbel op een andere locatie. 4. Koppel de drukknoop opnieuw. Zie "Een drukknoop koppelen" op pagina 7. 5. Controleer alle batterijen en vervang deze indien nodig. 6. Controleer of het controlelichtje op de drukknoop werkt wanneer deze is geactiveerd. 7. Controleer of de deurbel gedempt is. 8. Controleer of de drukknoop aan de deurbel is gekoppeld.*
Na de normale melodie hoort u twee pieptonen	Vervang de batterij van de drukknoop door een nieuwe CR2032.
Het bereik is minder	<ol style="list-style-type: none"> 1. Metalen constructies inclusief u PVC-deurkozijnen kunnen het bereik verminderen. Bevestig de deurbel of drukknoop niet op of in de buurt van metalen constructies. 2. Plaats de deurbel dichterbij de drukknoop. 3. Het bereik is minder als de batterijen zwak zijn. Bij koude omstandigheden (onder 5° C) moeten batterijen mogelijk vaker worden vervangen.

* Hierbij wordt de drukknoop beschouwd als de "zender". Andere voorbeelden van zenders zijn de draadloze bewegings- (PIR-)sensor of draadloze deur/raamsensor.



resideo

www.resideo.com

<https://livewell.honeywellhome.com>